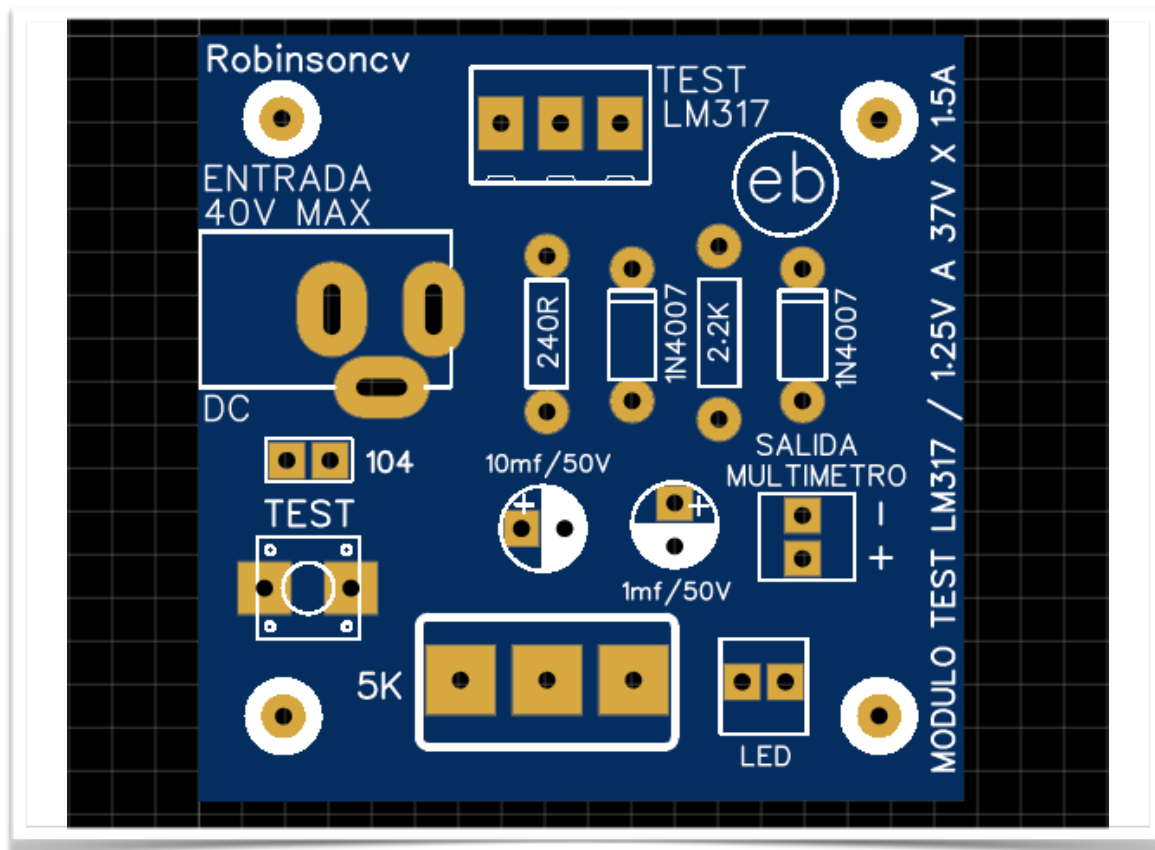




Módulo TEST para el Regulador de Voltaje LM317

www.electronicabasicachile.com

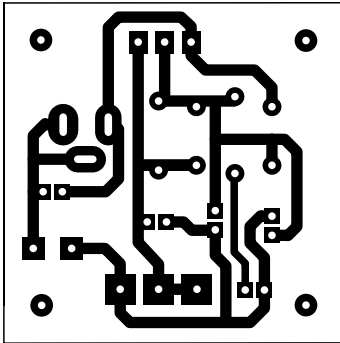


NOTA:

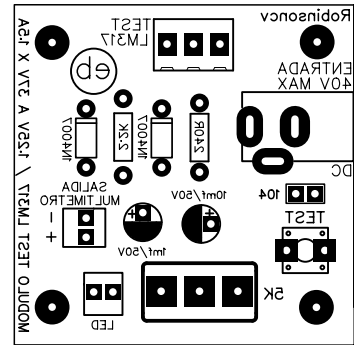
Electrónica Básica, es el lugar donde publico el trabajo que realizo en casa en mi tiempo libre. No es un material de ingeniería profesional, pero los planos y archivos Gerber están disponibles para descarga gratuita.

Cualquier sugerencia para mejorar los circuitos y proyectos, puedes hacerla en los siguientes enlaces de mis redes:

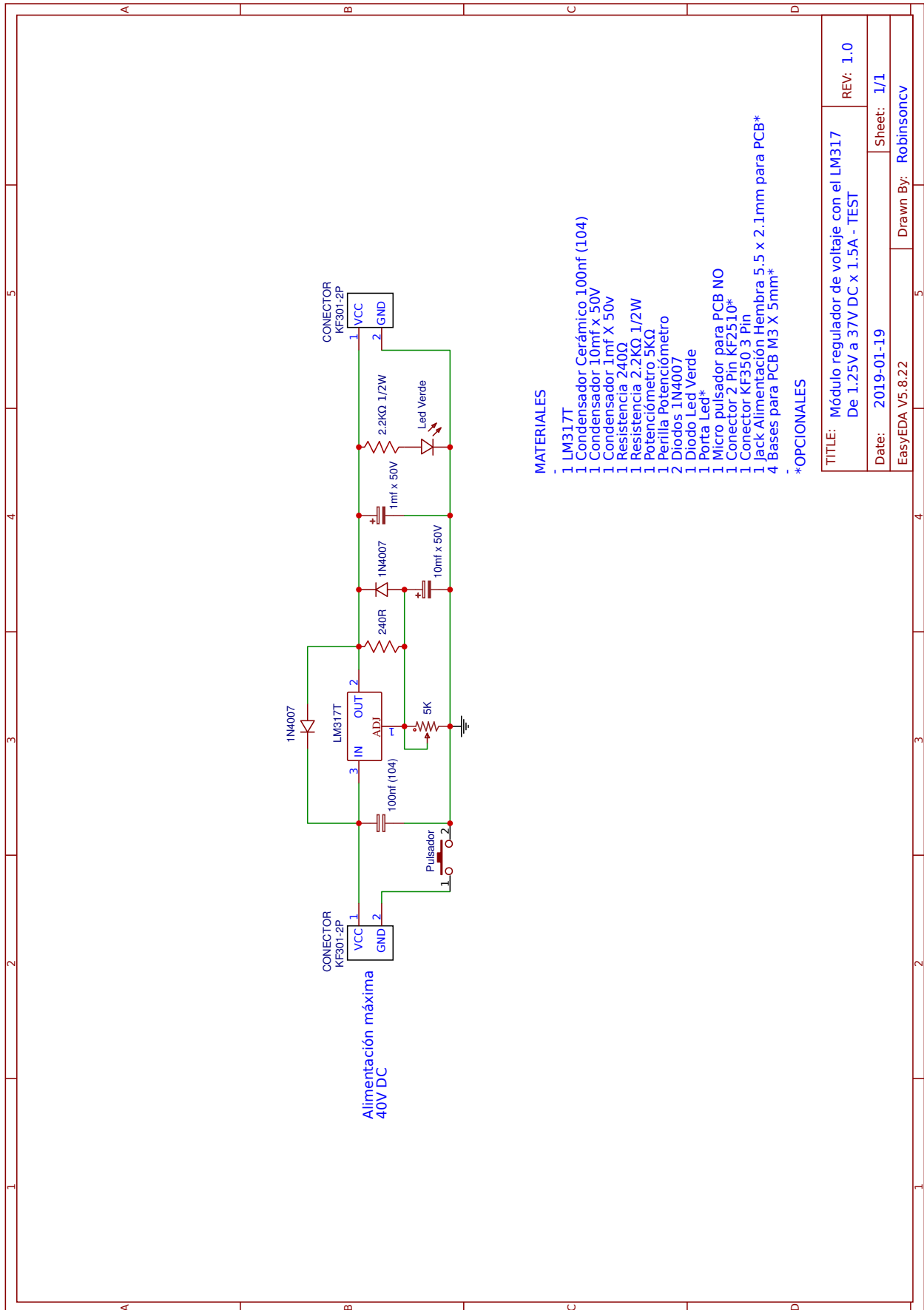
- [YouTube electrónica básica](#)
- [facebook electronica basica](#)
- [twitter electrónica básica](#)
- [Instagram electrónica básica](#)
- [VK electrónica básica](#)



PCB 4.5 x 4.5 cm



Serigrafía de los componentes electrónicos



MATERIALES

- 1 LM317T
 - 1 Condensador Cerámico 100nf (104)
 - 1 Condensador 10mf x 50V
 - 1 Condensador 1mf X 50V
 - 1 Resistencia 240Q
 - 1 Resistencia 2.2KQ 1/2W
 - 1 Potenciómetro 5KQ
 - 1 Perilla Potenciómetro
 - 2 Diodos 1N4007
 - 1 Diodo Led Verde
 - 1 Porta Led*
 - 1 Micro pulsador para PCB NO
 - 1 Conector 2 Pin KF2510*
 - 1 Conector KF350 3 Pin
 - 1 Jack Alimentación Hembra 5.5 x 2.1mm para PCB*
 - 4 Bases para PCB M3 X 5mm**
- * OPCIONALES

TITLE: Módulo regulador de voltaje con el LM317		REV: 1.0
De 1.25V a 37V DC x 1.5A - TEST		
Date: 2019-01-19	Sheet: 1/1	
EasyEDA V5.8.22	Drawn By: Robinsoncv	

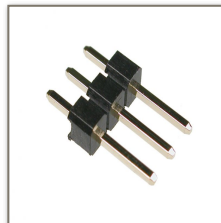
Guía de componentes opcionales



Conector Jack DC para PCB



Interruptor MTS



Pin Header Male



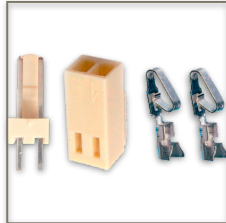
Conector KF350



Conector KF301



Bases para PCB M3



Conectores KF2510



Servo motor Tower Pro SG90