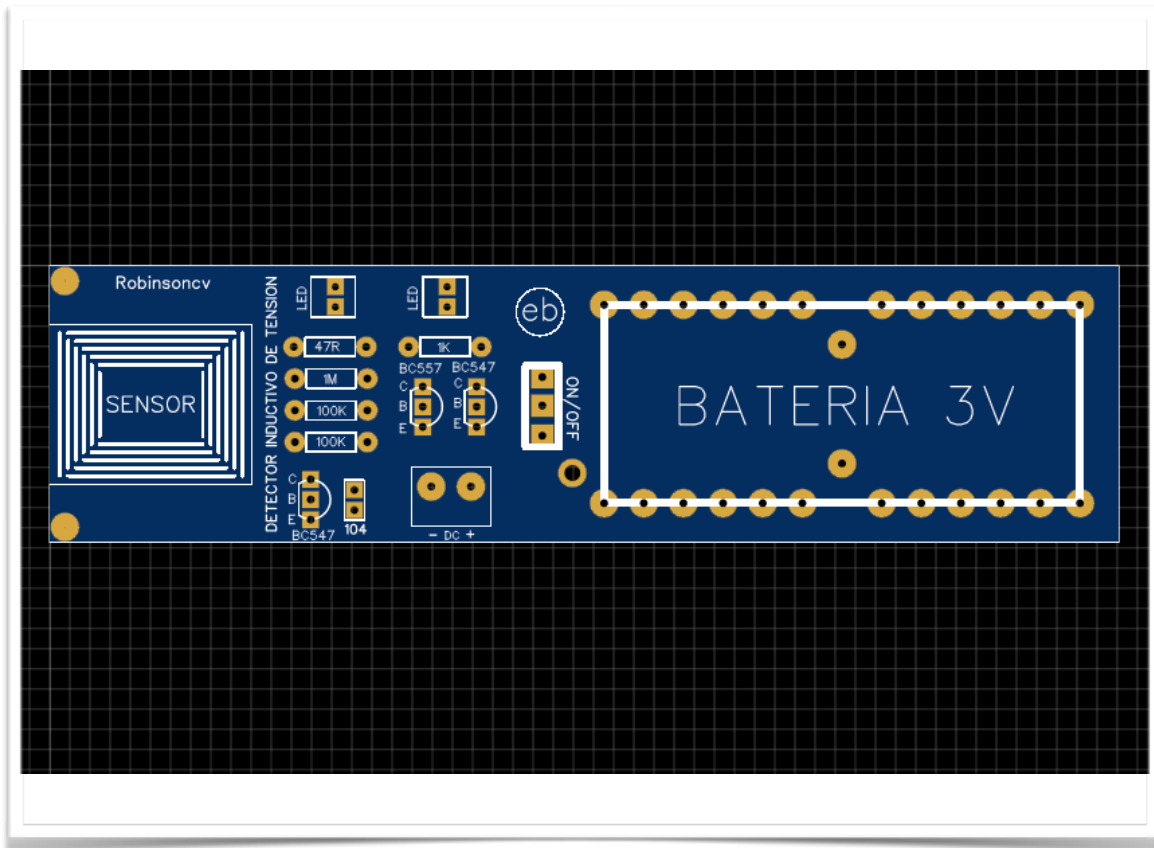




Detector Inductivo de Tensión

www.electronicabasicachile.com

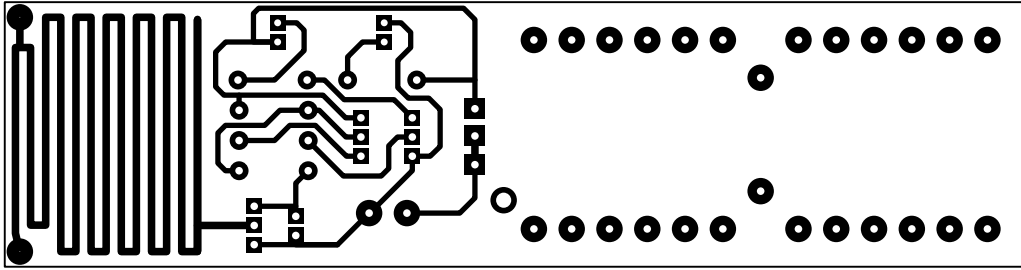


NOTA:

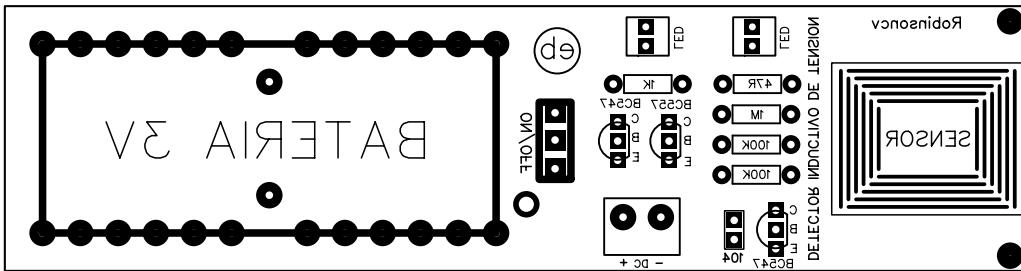
Electrónica Básica, es el lugar donde publico el trabajo que realizo en casa en mi tiempo libre. No es un material de ingeniería profesional, pero los planos y archivos Gerber están disponibles para descarga gratuita.

Cualquier sugerencia para mejorar los circuitos y proyectos, puedes hacerla en los siguientes enlaces de mis redes:

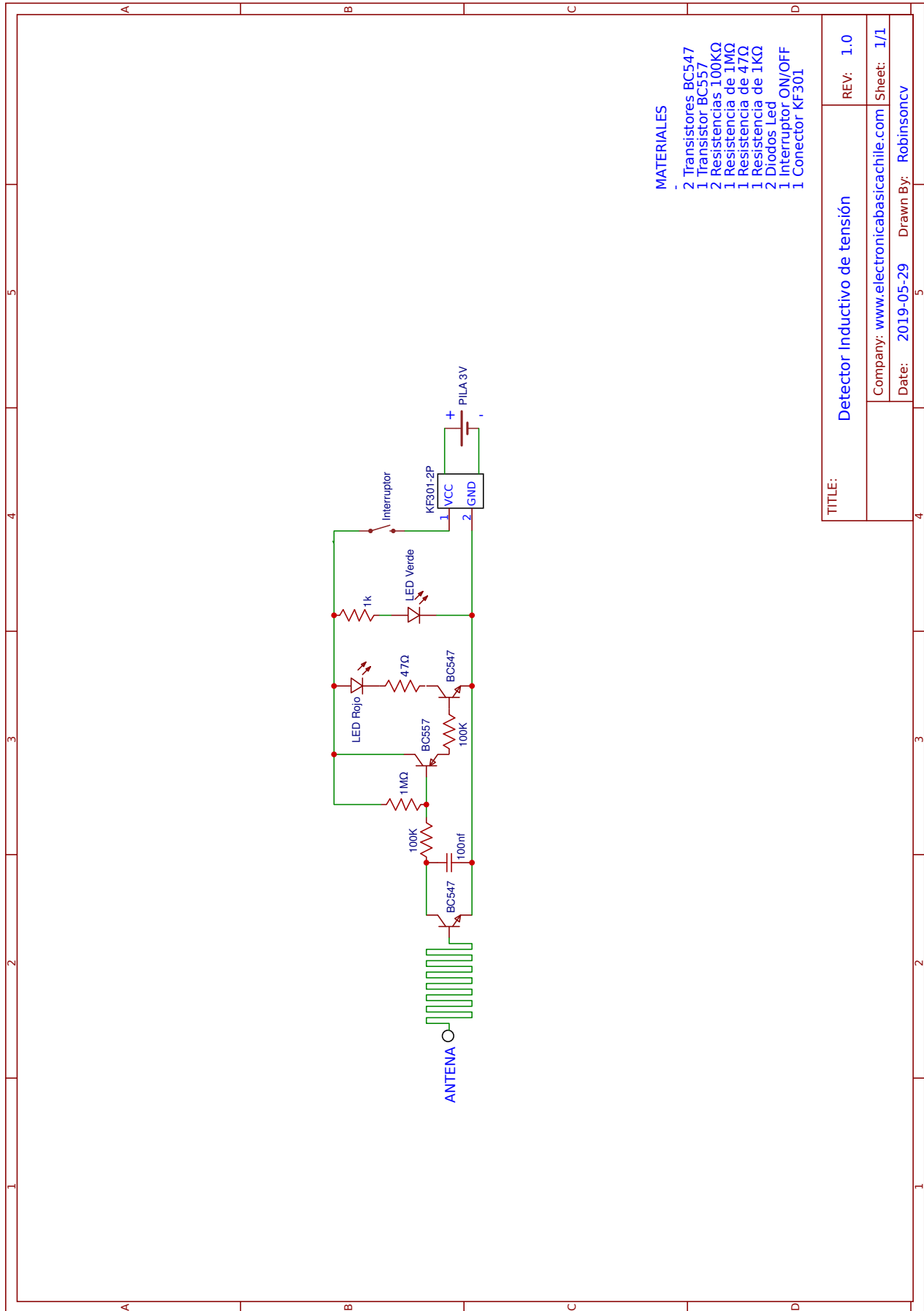
- [YouTube electrónica básica](#)
- [facebook electronica basica](#)
- [twitter electrónica básica](#)
- [Instagram electrónica básica](#)
- [VK electrónica básica](#)



PCB 13.5 x 3.5 cm



Serigrafía de los componentes electrónicos



MATERIALES

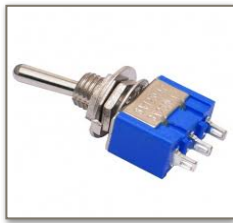
- 2 Transistores BC547
- 1 Transistor BC557
- 2 Resistencias 100KQ
- 1 Resistencia de 1MΩ
- 1 Resistencia de 47Ω
- 1 Resistencia de 1KΩ
- 2 Diodos Led
- 1 Interruptor ON/OFF
- 1 Conector KF301

TITLE:	Detector Inductivo de tensión	REV:	1.0
Company:	www.electronicabasicachile.com	Sheet:	1/1
Date:	2019-05-29	Drawn By:	Robinsoncv

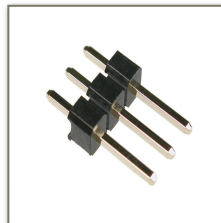
Guía de componentes opcionales



Conector Jack DC para PCB



Interruptor MTS



Pin Header Male



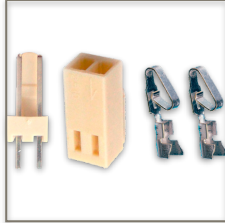
Conector KF350



Conector KF301



Bases para PCB M3



Conectores KF2510



Servo motor Tower Pro SG90